

Neues aus der Anthropologie Freiburg

Stand: 14.05.2012

[Hier finden Sie eine Liste aktueller Termine](#)

Neuer Master-Studiengang Interdisziplinäre Anthropologie

Mit dem Wintersemester 2012/13 startet an der Universität Freiburg ein neuer Master-Studiengang mit dem Titel "Interdisziplinäre Anthropologie". Durch eine Verbindung von Lehrveranstaltungen aus verschiedenen Fachgebieten soll ein umfassendes Verständnis menschlicher Lebensformen in ihrer biologischen und kulturellen Vielfalt sowie im historischen Wandel ermöglicht werden. Neben der Biologischen Anthropologie sind die Fächer Geschichtswissenschaft, Ethnologie, Soziologie, Philosophie und Kognitionswissenschaften beteiligt. Ab sofort ist es möglich, sich um Studienplätze für das kommende Semester zu bewerben; die Frist endet am 15. September. Weitere Informationen über die vermittelten Inhalte, den Ablauf des Studiums und die beteiligten Institutionen und Personen enthält die [Website des Studiengangs](#).

<14. Mai 2012>

Neuer Link zur Ford Collection

Das anthropologische Museum der University of Michigan präsentiert forschungsrelevante Schädel aus einer Sammlung des 19. Jahrhunderts in einer frei zugänglichen Online Datenbank. Der Verweis darauf findet sich ab sofort auf unserer [Link-Liste](#).

<26. April 2012>

Newsletter 2012/1 des wissenschaftlichen Nachwuchses erschienen

Newsletter

für den wissenschaftlichen
Nachwuchs der Anthropologie

In der ersten Ausgabe des 'Newsletters für den Wissenschaftlichen Nachwuchs der Anthropologie' in diesem Jahr berichten Amelie Alterauge und [Corina Wetschei](#) von einer Tagung zu Sonderbestattungen in Frankfurt und [Felix Engel](#) rezensiert das Traumamodul der osteologischen Datenbank Osteoware. Außerdem nimmt das Organisationskomitee des

[4. Kongresses des wissenschaftlichen Nachwuchses der Anthropologie](#)

, welcher 2010 in Freiburg stattfand, abschließend Stellung zur Kritik des Gesellschaftsvorstandes an dieser Veranstaltung. Des weiteren gibt es einen Beitrag über die Entstehungsgeschichte der Sonderausstellung über das Massengrab von Wittstock und zahlreiche Veranstaltungshinweise. Der Newsletter kann im

[Internetauftritt der GfA](#)

heruntergeladen werden. Dort besteht auch Zugriff auf das Archiv der vorhergegangenen Ausgaben.

<25. April 2012>

Lehrbuch in aktualisierter Neuauflage

"Anthropologie: Einführendes Lehrbuch" ist gerade in einer aktualisierten und erweiterten Neuauflage im Konrad Springer Verlag erschienen. Das Buch richtet sich an Studierende im Grundstudium und bietet Grundwissen in allen fachlichen Bereichen. [Ursula Wittwer-Backofen](#) ist eine der Autorinnen.

-> [mehr über den Titel auf der Website des Konrad Springer Verlags](#)

-> [Produkt Flyer des Konrad Springer Verlags](#)

<13. April 2012>

Geänderte Sprechstundenzeiten für Prüfungsangelegenheiten

Prüfungskandidatinnen und -kandidaten können Formalitäten in Zusammenhang mit ihrer Prüfung in der Sprechstunde bei [Alexandra Rüdell](#) abwickeln. Diese findet ab sofort nur noch an Donnerstagen während der Vorlesungszeit, von 10:00-11:00 Uhr statt.

<19. März 2012>

Neuer Link zu Osteoware

Unsere [Link-Liste](#) hat eine neue Sektion mit dem Titel "Werkzeuge" erhalten. Anlass ist die Veröffentlichung der frei erhältlichen Datenbank "Osteoware" zur Aufnahme menschlicher Skelettdaten.

<18. Jan. 2012>

Projektseite "Spuren bewaffneter Konflikte" neu gestaltet

Nach konzeptionellen Änderungen während der letzten Monate und der Präsentation auf der Tagung der American Anthropological Association in Montreal ist die [Präsentation der Website](#) zum Projekt "Spuren bewaffneter Konflikte" neu formuliert worden. Das Projekt ist die Promotionsarbeit von [Felix Engel](#).

<21. Dezember 2011>

Studienberatung

Bisher konnten sich interessierte Studierende zunächst für eine sog. "Studierendenberatung" an M.A. Mareen Kästner wenden. Dieses Angebot besteht ab sofort nicht mehr. Bitte melden Sie sich für eine Studienberatung direkt zur Sprechstunde bei [Prof. Dr. Wittwer-Backofen](#) an. Die Sprechzeiten und weitere Informationen zur Anmeldung erfahren Sie [hier](#).

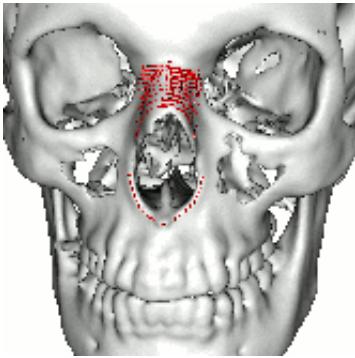
<17. September 2011>

Neue Seite mit weiterführenden Links

Unsere Website hat jetzt eine [Sektion mit empfohlenen Websites](#). Die Auswahl ist keineswegs erschöpfend, sondern soll jenen einen Einstieg bieten, die mehr über Biologische Anthropologie lernen wollen.

<19. Mai 2011>

Software Paket für Geometrische Morphometrie



[Stefan Schlager](#) hat ein R-Paket für Anwendungen der geometrischen Morphometrie entwickelt, das nun zur Anwendung bereitsteht. Das Produkt heißt Morpho und hat folgende Funktionen:

3D-Analyse
Positionsabgleichung von Semilandmarken auf Kurven und Oberflächen (sliding semilandmarks)
Unterstützung von 3D-Meshes
Multicore-Unterstützung für Unix-Systeme

Das Paket kann direkt vom [Hersteller](#) bezogen werden.

In unserem [Nachrichtenarchiv](#) finden Sie Informationen zu vergangenen Veranstaltungen und anderen Ereignissen an der Anthropologie Freiburg