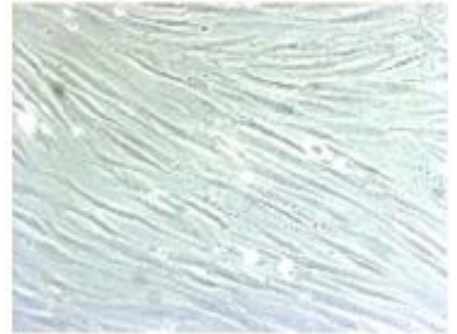


Mesenchymale Stammzellen

Stammzellen stellen eine vielversprechende Zellquelle für das Tissue Engineering und die regenerative Medizin dar. In unserem Labor werden adulte (von Erwachsenen) mesenchymale Stammzellen (nicht zu verwechseln mit embryonalen Stammzellen) kultiviert und bezüglich Ihrer Entwicklung in verschiedene gewebetypische Zellen charakterisiert. Diese adulten Stammzellen können möglicherweise für die Schaffung von Kombinationsgeweben aus verschiedenen Zell- und Gewebetypen von Vorteil sein.

Ansprechpartner:
Prof. Dr. G. Finkenzeller



Mikroskopisches Bild von menschlichen, adulten Stammzellen