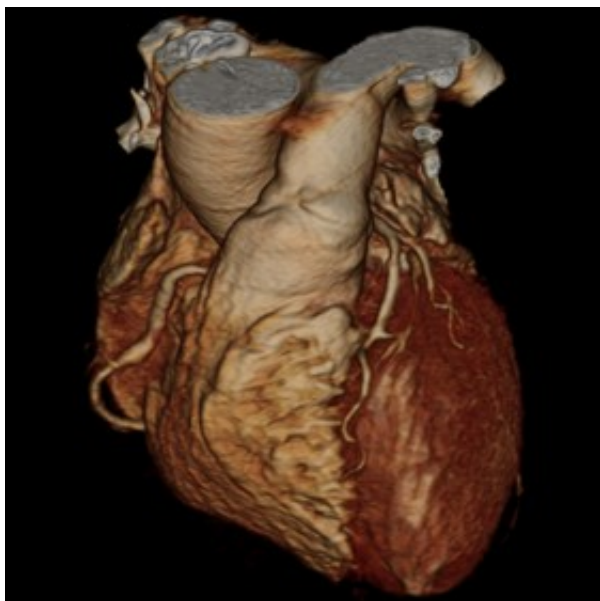


Computertomographie

Die Computertomographie (CT) ist eine sehr leistungsfähige Schnittbilduntersuchung mit Röntgenstrahlen. Die zwei Computertomographen, einem 320-Zeilen und ein 128-Zeilen Gerät neuester Bauart, sind die "Arbeitspferde" unserer Abteilung. Innerhalb weniger Sekunden kann der gesamte Körper untersucht werden, weshalb die CT auch eine der wichtigsten diagnostischen Verfahren nach schweren Unfällen ist. Spezielle Stärken der Computertomographie sind die Untersuchung der Lunge, komplexer Knochenverletzungen (z.B. Schädelbasis, Gesichtsschädel, Hand- und Fußwurzel) oder des Bauchraumes sowie von Herz und Gefäßen. Neue Anwendungsmethoden sind die [virtuelle Darmspiegelung](#) und die [Computertomographie des Herzens](#).



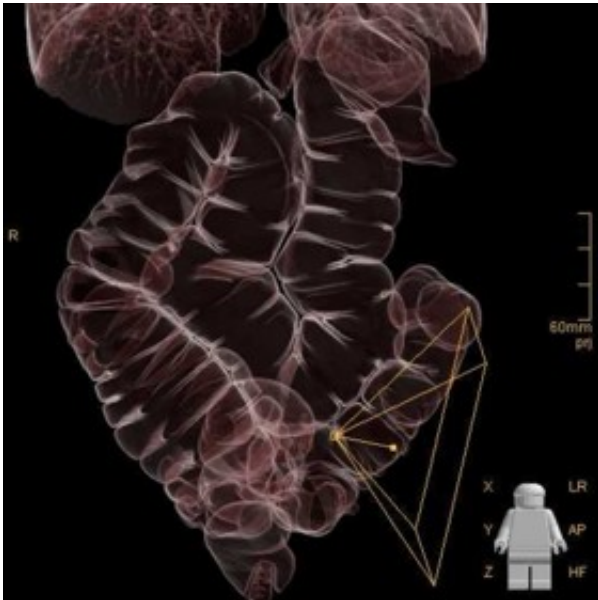
Verschiedene 3D Darstellung der Aorta mit Leck (Pfeil)



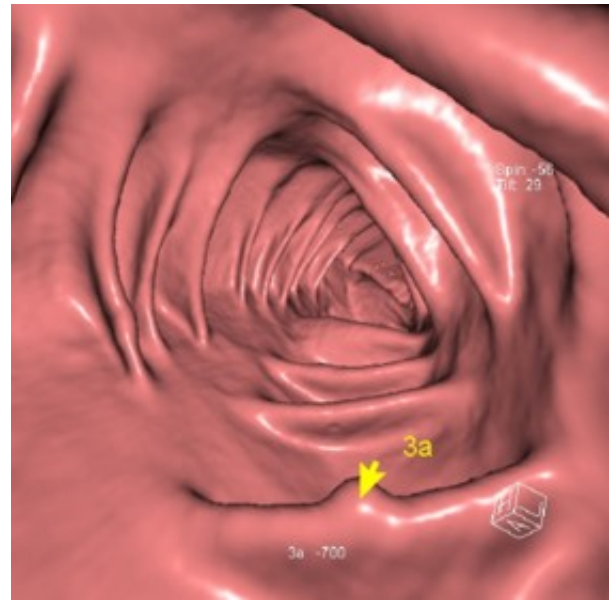
3D Herzdarstellung zur Beurteilung der Herzkranzgefäße



Darstellung der Unterschenkelarterien auf Höhe des Knies



Virtuelle Darmspiegelung



Polyp (Pfeil), Darmansicht von Innen