

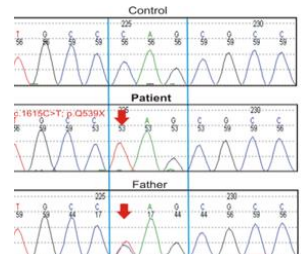
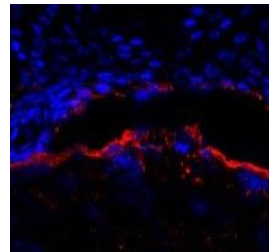
Epidermolysis bullosa (EB): Ärztesymposium

anlässlich des Jubiläums „30 Jahre IEB / DEBRA Deutschland“

Freitag 23. Oktober 2015

EB-Zentrum, Klinik für Dermatologie & Venerologie

NEU Veranstaltungsort: Zentrum für Biosystemanalyse (ZBSA)
Habsburgerstraße 49, 79104 Freiburg
Seminarraum



Programm

- | | |
|---|---|
| 14:30 Begrüßung und Einführung
L. Bruckner-Tuderman, Freiburg | 17:20 Augenbeteiligung und Behandlung bei EB
P. Eberwein, Freiburg |
| 14:40 Neue EB Klassifikation und
Diagnosestellung
C. Has, Freiburg | 17:40 Neue Therapieoptionen und Studien
D. Kiritsi, Freiburg |
| 15:00 Betreuung von Säuglingen und
Kleinkindern mit EB
A. Schwiieger-Briel, Zürich | 18.00 Rehabilitation bei EB
R. Stachow, Sylt |
| 15:20 Plattenepithelkarzinome bei EB:
Epidemiologie, Klinik, Therapien
D. Kiritsi, Freiburg | 18.15 EB-Betreuungskonzepte und Netzwerk in
Norddeutschland
H. Ott, Hannover |
| 15:40 Cardiomyopathy, bone disease and other
internal complications of EB
J. Mellerio, London | 18.30 Knochenmarkstransplantation bei JEB
J. Hammersen & H. Schneider, Erlangen |
| 16:30 <i>Pause</i> | 19:00 Roundtable Diskussion |
| 17:00 Behandlung von Zähnen und
Mundschleimhautläsionen bei EB
S. Strobel, Freiburg | Get together
(Seminarraum, Klinik für Dermatologie & Venerologie,
Hauptstr. 7, 79104 Freiburg) |

Formlose Anmeldung erbeten per E-mail: daniela.kirstein@uniklinik-freiburg.de oder Fax: 0761-270-67910

Von der Landesärztekammer Baden-Württemberg sind 6 Fortbildungspunkte genehmigt.

Mit freundlicher Unterstützung von

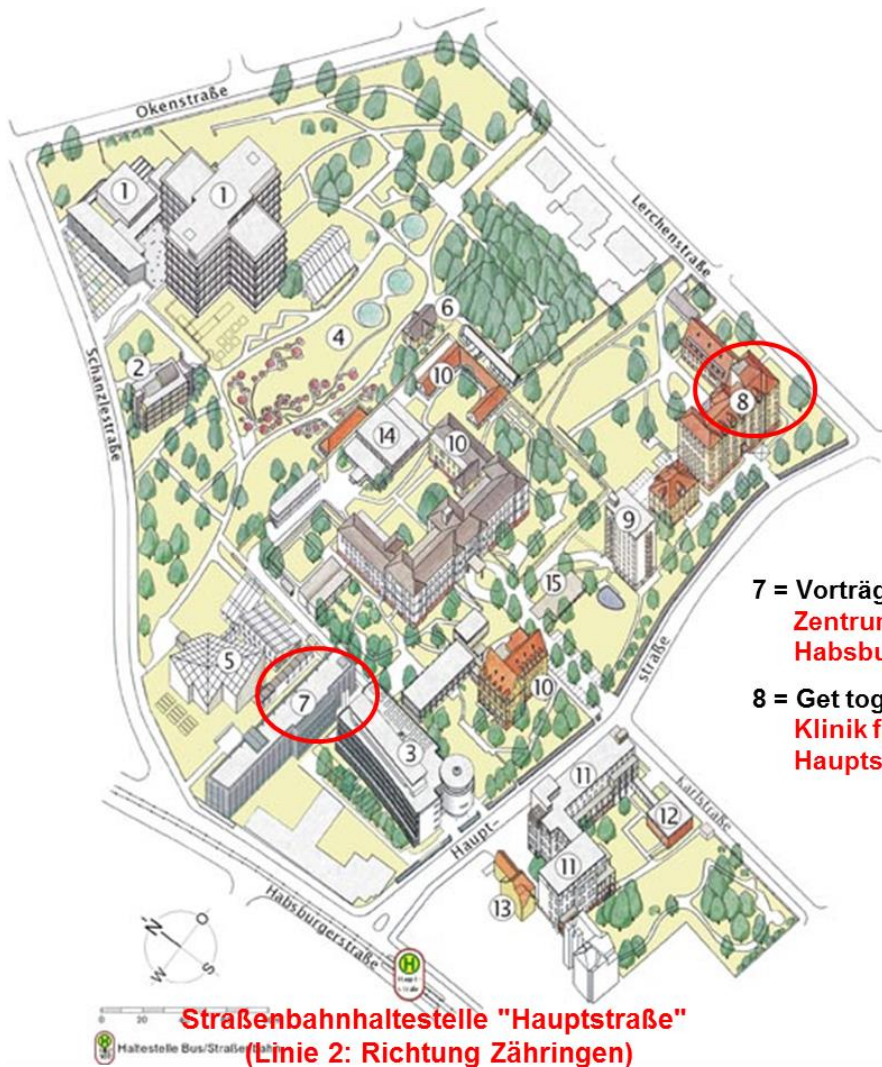


Wir danken den Sponsoren:

Dr. Ausbüttel & Co GmbH (3.500 €)¹
Mölnlycke Health Care (700 €)¹

¹ = Leistung: Stand vor Ort, Nennung im Programm

Wegbeschreibung



- Vom Hauptbahnhof mit den Straßenbahnlinien 1 (Littenweiler), 3 (Vauban) oder 5 (Rieselfeld) bis zur Haltestelle "Bertoldsbrunnen".
- Umsteigen
- Mit der Straßenbahnlinie 2, Richtung Zähringen (Haltestelle vor Kaufhaus Galeria Kaufhof) bis zur Haltestelle "Hauptstraße".
- Von der Straßenbahnhaltestelle sind es ca. 5 Minuten Fußweg bis zum ZBSA.