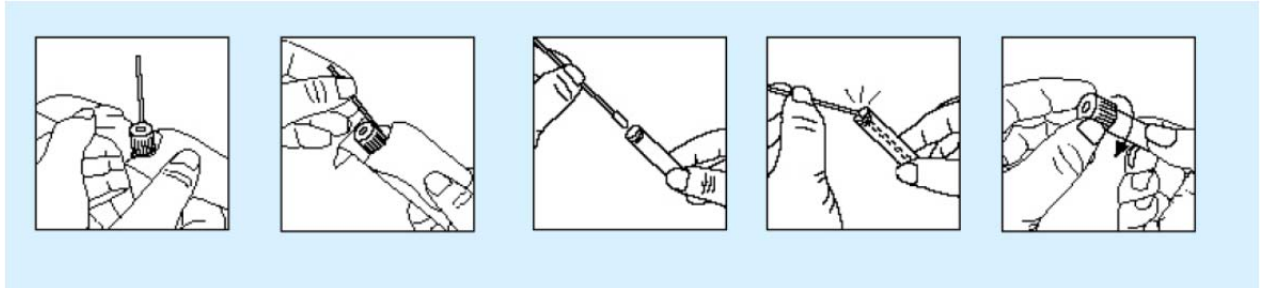


## Probenentnahme Abstrich

Optimal geeignet sind: Flocked Swabs mit Transportmedium, z.B. Sigma VCM oder Virocult von Check Diagnostics, Copan flocked Swab in UTM viral transport media o.ä.

Angaben zur Anwendung aus der Produktbroschüre:



Zur Probenentnahme:

Transportröhrchen mit Patientennamen oder Nummer beschriften oder bekleben.

Tupfer entnehmen.

Mit sanftem Druck und drehender Bewegung mit dem Tupfer auf die Läsion, Bläschen, Kruste gehen. Bläschen mit dem Tupfer öffnen, so dass der Bläscheninhalt aufgenommen wird. Bei Krusten versuchen, an Hautstellen unterhalb der Kruste abzustreichen. Bei oralen Läsionen Tupfer über die befallenen Schleimhautstellen rollen.

Stengel nach Einbringen in das Transportröhrchen an der Sollbruchstelle abbrechen, Tupfer selbst bleibt in der Flüssigkeit. Röhrchen gut zudrehen, darauf achten, dass der im Röhrchen verbliebene Teil des Stengels nicht im Deckel verklemmt, da sonst der Deckel nicht gut zugeschraubt werden kann und evtl. Probenflüssigkeit ausläuft.