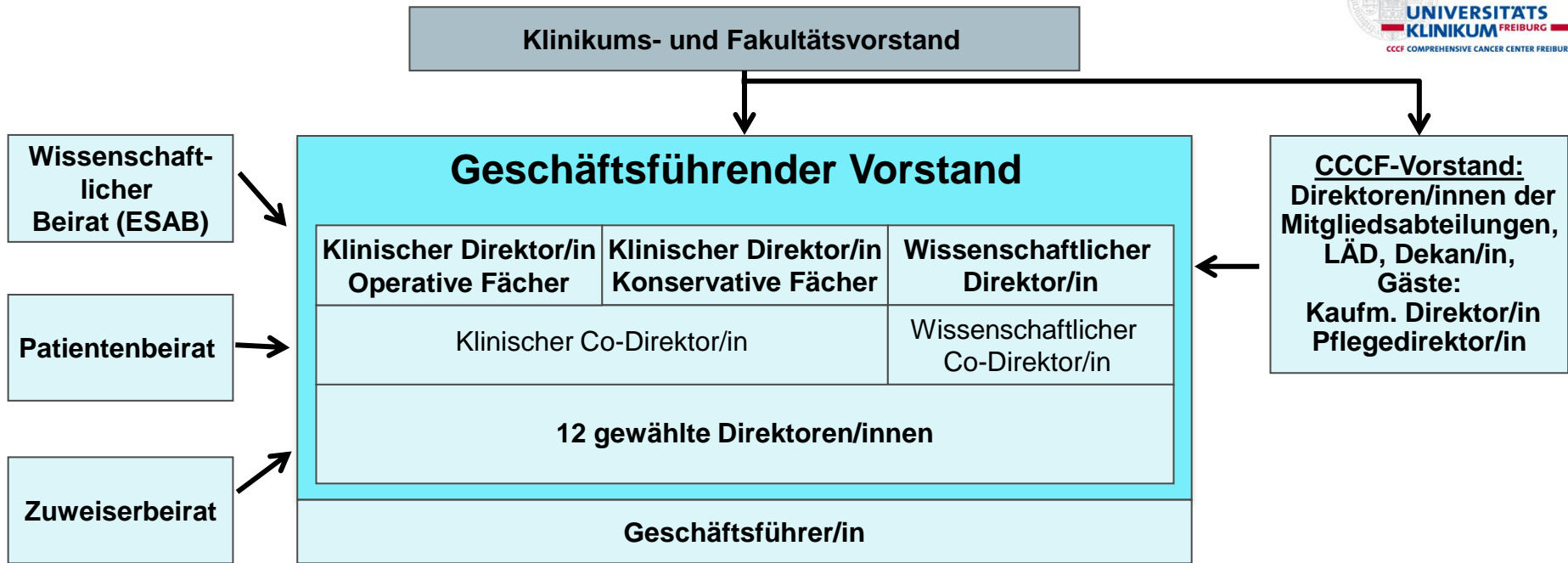


Organigramm Tumorzentrum Freiburg - CCCF



Arbeitsfelder		
1. Interdisziplinäre Krankenversorgung	<ul style="list-style-type: none"> - Interdisziplinäre Tumorboards - Ambulanzen und zentrale Terminvergabe - Interdisziplinäre Supportivtherapien 	<ul style="list-style-type: none"> - Psychosoziale Krebsberatung / Tigerherz - Brückenpflege
2. Translationale und klinische Krebsforschung	<ul style="list-style-type: none"> - Interdisziplinäre Krebsforschungsprojekte - Klinische Studien - CCCF-Biobanken 	<ul style="list-style-type: none"> - Deutsches Krebskonsortium - Zentrum für Translationale Zellforschung
3. Dokumentation, Qualitätskontrolle und allgemeine Aufgaben	<ul style="list-style-type: none"> - Tumordokumentation und klinisches Krebsregister - Outreach und Netzwerkpartnerschaften - Kommunikation 	<ul style="list-style-type: none"> - Qualitätsmanagement - Personal und Finanzen