

## Genetische Beratungsstelle:

Wenn Sie oder Ihre Angehörigen sich fragen, ob Ihre Erkrankung erblich bedingt sein könnte, können Sie sich an die Genetische Beratungsstelle wenden. Dort können Sie sich zum einen ärztlich beraten lassen, zum anderen erhalten Sie auch psychosoziale Unterstützung.

Hinweiszeichen für eine erbliche Krebserkrankung können sein: Junges Erkrankungsalter, weitere betroffene Familienmitglieder, erneute Erkrankungen oder das gleichzeitige Auftreten mehrerer Tumore.

### › Institut für Humangenetik am Universitätsklinikum Freiburg

Genetische Beratungsstelle  
Breisacher Straße 33, EG, barrierefrei  
79106 Freiburg

Psychosoziale Beratung: Frau Schenck-Kaiser  
Anmeldung: 0761 270-70560 oder -70190  
(mit Anrufbeantworter)

Die ärztliche Beratung ist eine Kassenleistung,  
die psychosoziale Beratung ist kostenlos.

[www.uniklinik-freiburg.de/humangenetik/](http://www.uniklinik-freiburg.de/humangenetik/)

## Psychosoziale Krebsberatungsstelle:

Benötigen Sie und Ihre Angehörigen im Anschluss an die medizinische Behandlung eine Sozialberatung oder psychologische Unterstützung, können Sie sich gerne an die Psychosoziale Krebsberatungsstelle Freiburg wenden. Unser Angebot ist kostenlos, Sie brauchen keine Überweisung, ein Anruf genügt und Sie bekommen schnell einen Termin für ein persönliches oder telefonisches Beratungsgespräch.

### › Psychosoziale Krebsberatungsstelle

Hauptstraße 5 a  
79104 Freiburg

Sozialberatung: Frau Bächle, Frau Wielpütz  
Anmeldung Sekretariat: 0761 270-77500  
E-Mail: [krebsberatungsstelle@uniklinik-freiburg.de](mailto:krebsberatungsstelle@uniklinik-freiburg.de)

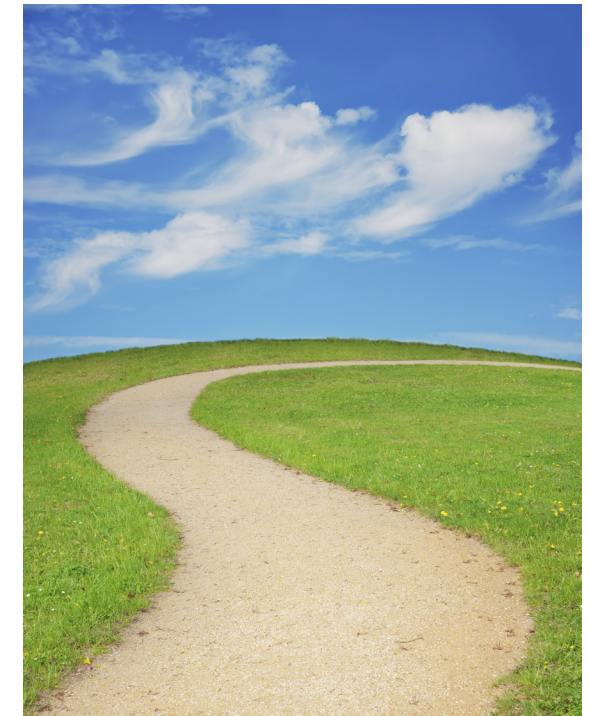
[www.krebsberatungsstelle-freiburg.de](http://www.krebsberatungsstelle-freiburg.de)  
[www.tumorzentrum-freiburg.de](http://www.tumorzentrum-freiburg.de)

Stand bei Drucklegung

#### Herausgeber:

© Universitätsklinikum Freiburg | 2015  
Redaktion: Tumorzentrum Freiburg - CCCF  
Gestaltung: Medienzentrum | Universitätsklinikum Freiburg  
Bilder: © Vold77 - istockphoto.com

# Sozialberatung



für onkologische Patientinnen  
und Patienten am Universitäts-  
klinikum Freiburg

## Liebe Patientin, lieber Patient,

durch Ihre Krebserkrankung und deren Behandlung kann es zu tiefgreifenden Veränderungen in Ihrer Lebenssituation kommen. Daraus können Unsicherheiten und Fragen entstehen. Am Universitätsklinikum gibt es aus diesem Grund ein vielfältiges Sozialberatungsangebot.

In diesem Flyer geben wir Ihnen eine Übersicht über die Ansprechpartnerinnen.

Wir, die Mitarbeiterinnen der jeweiligen Sozialberatungen, informieren und beraten Sie und Ihre Angehörigen. Unser Ziel ist es, gemeinsam mit Ihnen für Ihre persönliche Situation passende individuelle Hilfen zu erarbeiten.

Mit unserer Sozialberatung ergänzen wir die medizinische und pflegerische Versorgung des Universitätsklinikums Freiburg.

Im Folgenden stellen wir Ihnen die einzelnen Beratungsmöglichkeiten vor. Sie können bei Bedarf jederzeit persönlich oder telefonisch Kontakt aufnehmen.

Wir freuen uns auf Sie!

## Wir bieten Ihnen:

- › Unterstützung bei der Krankheitsbewältigung sowie bei Problemen im persönlichen und sozialen Umfeld
- › Klärung sozialrechtlicher Ansprüche und Beratung zur finanziellen Absicherung
- › Beratung zu medizinischer Rehabilitation und Organisation von Anschlussheilbehandlungen
- › Informationen zum Schwerbehindertenrecht und zur beruflichen Wiedereingliederung
- › Klärung der Weiterversorgung im häuslichen Umfeld
- › Organisation von Familienhilfe bei zu versorgenden Kindern
- › Vermittlung in Kurzzeitpflege, Pflegeheim sowie Hospiz
- › Kontakte zu Beratungsstellen und Selbsthilfegruppen
- › Schnelle und unbürokratische Hilfe durch kleine Geldbeträge aus dem Sozialfonds des Universitätsklinikums

Spenden an unseren Sozialfonds:

Uniklinik Freiburg, Sparkasse Freiburg

IBAN: DE08680501010002004406

BIC: FRSPDE66

Spende Sozialfonds

Verwendungszweck: 3411708700

(bitte unbedingt angeben)

## Sozialdienst für ambulante Patientinnen und Patienten:

### › Sozialdienst Strahlenambulanz

Frau Bürgl, Frau Fröhlich

Offene Sprechstunde

Montag bis Freitag 09.00 Uhr bis 10.00 Uhr  
und nach Vereinbarung

Telefon: 0761 270-94940

### › Sozialdienst Chemo-Ambulanz

(Frauenklinik und Haus Langerhans)

Frau Jung

Termine vormittags nach Vereinbarung

Telefon: 0174 21 94 878

E-Mail: christina.jung@uniklinik-freiburg.de

## Sozialdienst für stationäre Patientinnen und Patienten:

Wenn Sie während Ihres stationären Aufenthaltes eine Sozialberatung wünschen, können Sie über die Station beim Sozialdienst angemeldet werden. Bitte sprechen Sie eine Pflegekraft, Ihre Ärztin oder Ihren Arzt darauf an.