

ESOPEC-Studie: Newsletter Nr. 3

Kontakt

Liebe Kolleginnen und Kollegen,
liebe Studienteams,

an dieser Stelle erneut ein herzliches Danke an alle teilnehmenden Zentren. Mit Stand 19.12.2016 wurden 43 Patienten eingeschlossen. Somit konnten wir in den letzten 4 Wochen 8 neue Patienten einschließen.

UNIVERSITÄTSKLINIKUM FREIBURG
Studienzentrum
ESOPEC-Team

Nadine Röhling
Projektkoordinatorin

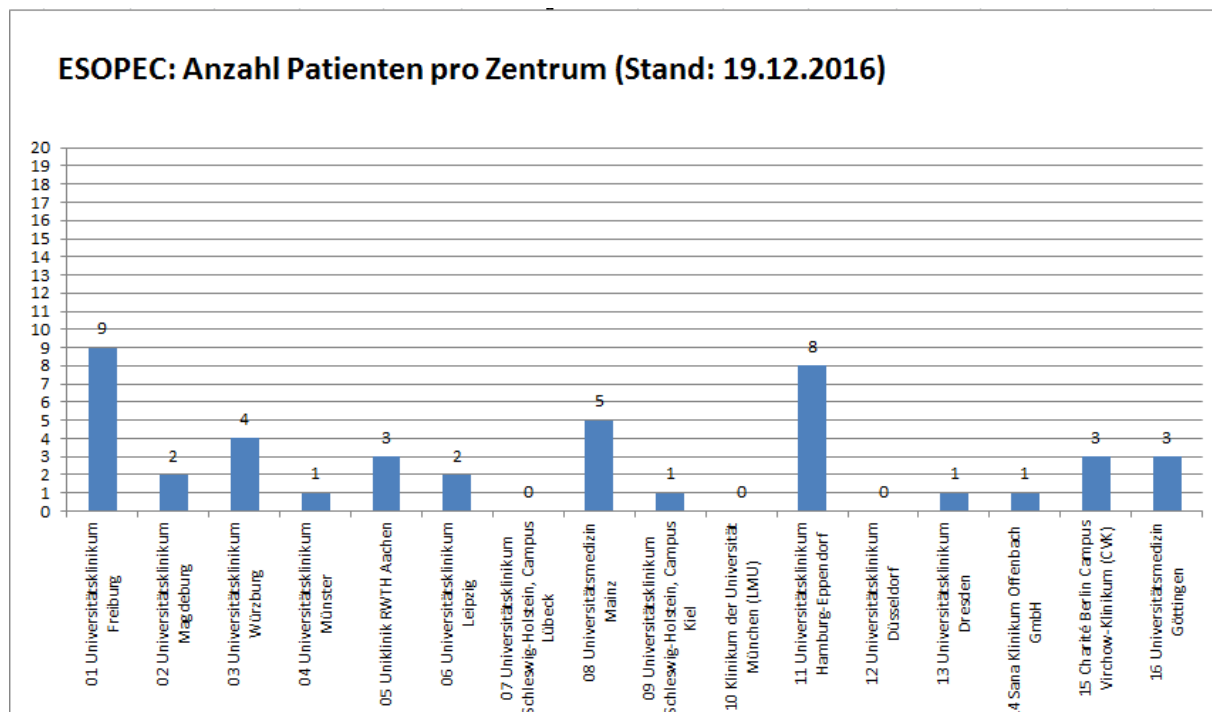
Tanja Heiny
Projektassistentin

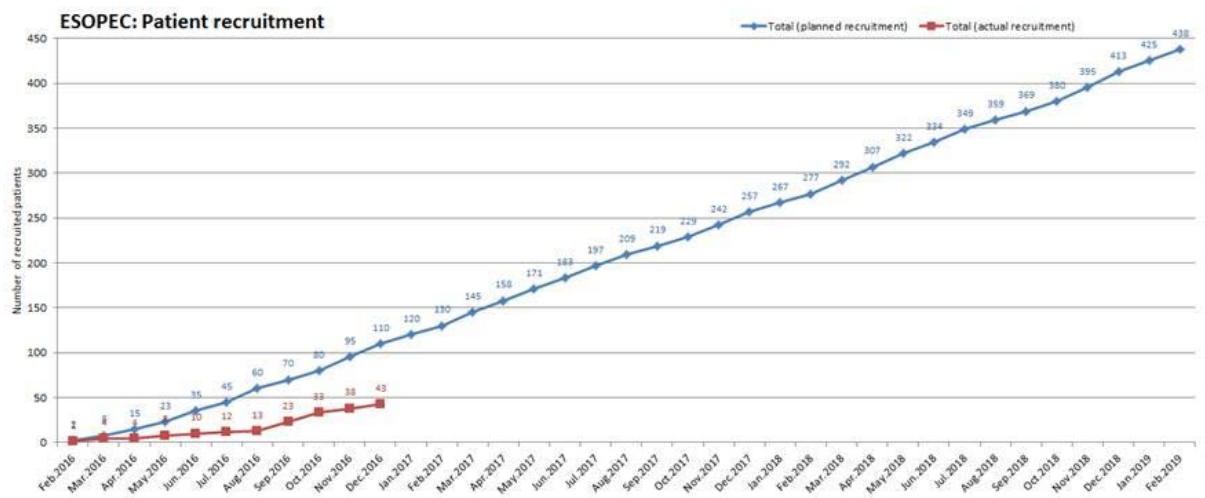
Elsässer Straße 2 · 79110 Freiburg
Telefon: 0761 270-72110 / -77760
Telefax: 0761 270-74250
esopec@uniklinik-freiburg.de

www.esopec.de

Rekrutierung

In der nachfolgenden Tabelle finden Sie den aktuellen Rekrutierungsstand unserer Studie:





Neue Zentren

Am 31.10.2016 wurden die Zentren Stuttgart (Katharinenhospital), Frankfurt (Universitätsklinikum), Trier (Klinikum Mutterhaus der Borromäerinnen) und Minden (Johannes-Wesling Klinikum) bei den Ethikkommissionen eingereicht, das Votum erwarten wir in den nächsten Wochen. Ebenso sind weitere Zentren (Köln, Charite CBF, Homburg, Erlangen, Giessen) in der Vorbereitung hierfür.

Wir sind Ihnen für Ihre Unterstützung in der ESOPEC Studie sehr dankbar und wünschen Ihnen eine schöne, erholsame Weihnachtszeit und einen guten Start in das neue Jahr.

Mit freundlichen Grüßen aus Freiburg

Prof. Dr. Jens Höppner und das gesamte **ESOPEC**-Team

